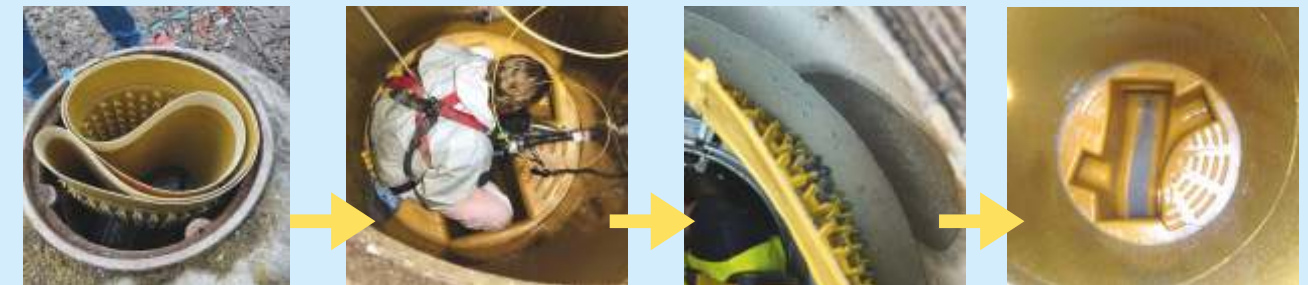
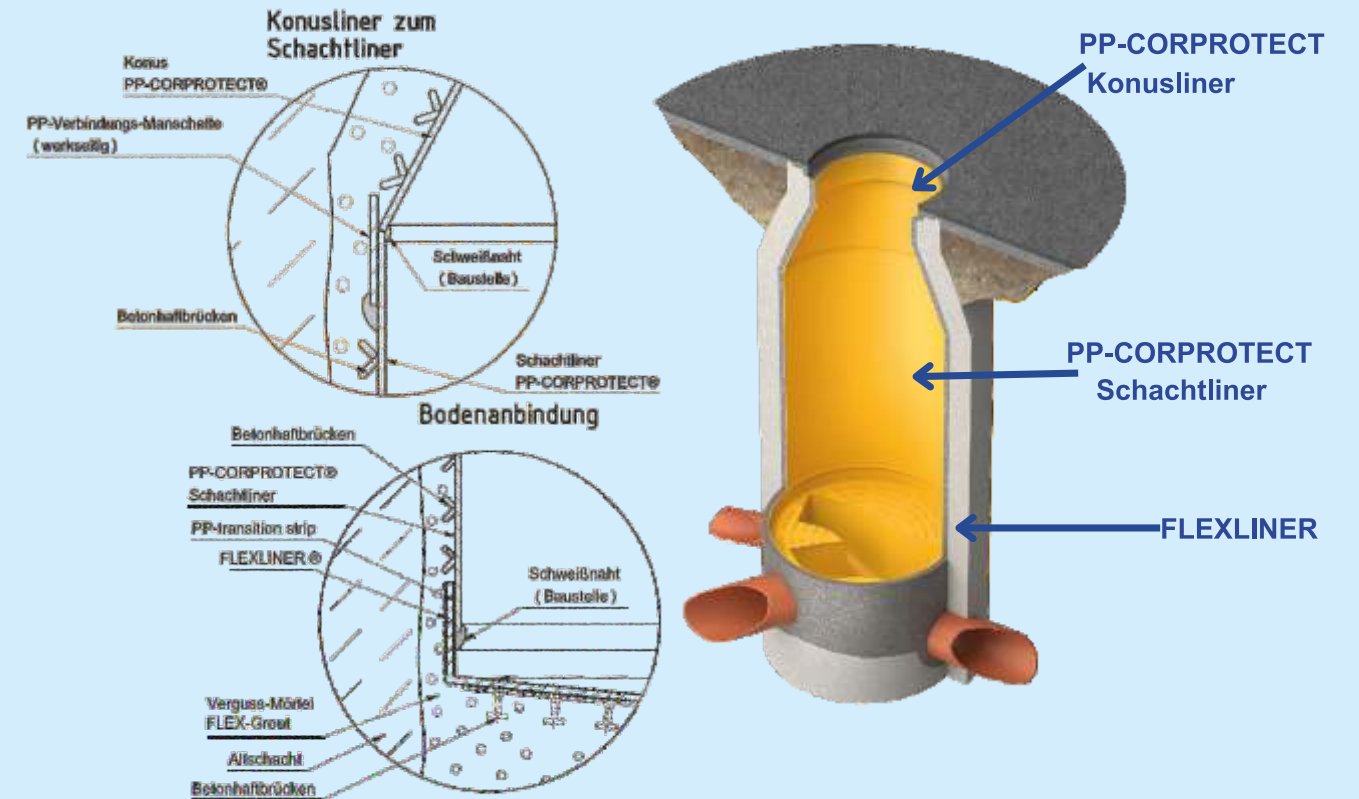


**Vollauskleidung des Schachtbauwerkes  
FLEXLINER mit PP-CORPROTECT**

Der am FLEXLINER eingearbeitete Transition-Strip ermöglicht die vertikale Weiterführung der Sanierung sowohl mit einer PP-CORPROTECT-Auskleidung als auch mit GFK-Materialien.



**PREDL- FLEXLINER IN KOMBINATION MIT EINEM GFK-ROHRLINER**



## Eine dauerhafte, schnelle und hochwertige Sanierung

Mit dem FLEXLINER ist eine umweltfreundliche, grabenlose Schachtsanierung innerhalb kürzester Zeit möglich. Der FLEXLINER wird für den Einbau durch den Konus in den Schacht **ungeteilt und zerstörungsfrei** zusammengefaltet und im Schacht wieder zur ursprünglichen Größe entfaltet.

Mit Einsatz des FLEXLINER-Sanierungsverfahrens und moderner 3D-Laserscan-Schachtdatenerfassung ist eine optimale Vorbereitung der Sanierungsarbeiten und eine wesentliche Reduzierung des Aufwandes vor Ort möglich.

- > eine **hydraulisch optimierte** Kopie des Altschachtes durch 3D-Laserscan
- > schlüssiger und dauerhafter Verbund mit dem Altschacht durch monolithische Betonhinterfüllung
- > weiterführende vertikale Sanierung mit PP-CORPROTECT
- > 100% grabenlos, KEINE großen Baustellenfahrzeuge
- > Erhaltung bestehender Bausubstanzen schont Ressourcen
- > Renovierungsverfahren mit einer **Lebensdauer von min. 50 Jahren**

## Altschacht Digitalisierung durch 3D-Scan und Modellierung



## Technische Merkmale

**Material:** Polyurea, Wanddicke ca. 4 mm



**Rückseite:** wirkungsvolle Haftbrücken & Granulierung

**Berme:** mit integrierter Rutsicherung

**Gerinne:** beste Hydraulik durch glatte Oberfläche

**Schachtrand:** mit vertikalem Übergang auf PP oder GFK (GF-UP)

## Einbau des FLEXLINER



Es können verschiedene Anschlussmöglichkeiten zum Bestandsrohr verwendet werden z.B.:

- GFK-Muffe für Edelstahl-Spannmanschette
- GFK-Muffe für Kurzliner

